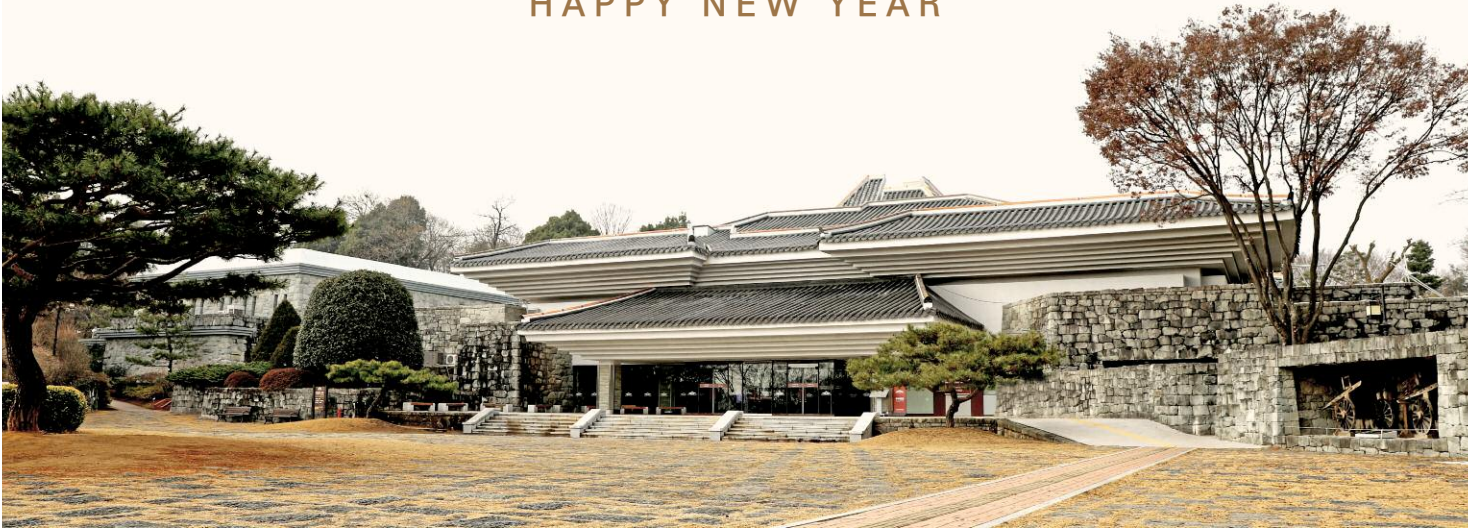


# 새해 복 많이 받으세요

HAPPY NEW YEAR



새로운 마음으로 도약하는 정유년丁酉年,  
다사로운 사랑으로 국립진주박물관을 지켜봐주십시오.  
전시와 다양한 문화, 교육 프로그램을 개발하여,  
'시민과 함께하는 박물관'으로 거듭나겠습니다.  
새벽을 여는 닭의 활기찬 모습처럼 여러분께서도  
밝고 힘찬 한 해 보내시기 바랍니다.

-국립진주박물관 직원 일동-

## 박물관 휴관일이 변경됩니다!

변경 전

1월 1일,  
매주 월요일



변경 후

1월 1일,  
매주 월요일  
설날, 추석

※ 박물관의 관람시간도 오전 9시에서 오전 10시로 변경됩니다.  
(시행 예정일 2017.07.01)



국립진주박물관  
휴관일 변경 SNS 퀴즈 이벤트!

응모기간 | 2016.12.26.~ 2017.1.15.

# 설맞이 福 잔치

2017.01.27.(금) - 01.30.(월) 국립진주박물관 일대  
대상 | 박물관 관람객 ※ 설날(28일) 당일은 휴관합니다.

## 민속놀이 한마당

우리 전통 민속놀이 체험 및 민속놀이 왕을 뽑는 게임

시간 10:00~17:00  
장소 박물관 앞마당  
무료체험

## 새해맞이 가훈쓰기

부자(父子)서예가가 적어주는 가훈, 명언

시간 11:30~15:30  
장소 기획전시실 앞  
무료체험

## 꼬꼬닭 주머니 만들기

정유년을 맞이하여 닭 모양 복주머니 만들기

시간 10:00~17:00  
장소 감각체험실  
무료체험(일별 300개)



## 소원성취 부적찍기

소원성취부, 삼재부 부적찍기

시간 10:00~17:00  
장소 기획전시실 앞  
무료체험(일별 700장)



## 정유년 윷점운세

윷을 던져 한 해의 운수를 재미로 알아보는 풍속

시간 10:00~17:00  
장소 박물관 앞마당  
무료체험



## 한복입고 사진찰칵

한복을 입고 십이지신 포토존을 배경으로 플라로이드 사진 찰칵!

시간 10:00~17:00  
장소 박물관 일대  
무료체험(일별 100장)

## 설날맞이 특별공연 타악 퍼포먼스 '신명 KOREA'

설날을 맞이하여 준비한 전통문화공연  
민요, 무예 퍼포먼스, 타악을 한 자리에서 즐겨보세요!

**2017.01.29.(일) 14:00~15:00**  
**국립진주박물관 앞마당**

※ 우천시 두암관 강당에서 진행합니다.

## 2017 새해맞이 작은 행사



### 정유년 희망나무

기간 1.3.(화)~2.10.(금)  
시간 10:00~18:00  
장소 박물관 1층 중앙홀



### 십이지신 포토존

기간 1.3.(화)~2.10.(금)  
시간 10:00~18:00  
장소 박물관 입구



### 십이지신 탁본체험

기간 1.3.(화)~1.30.(월)  
시간 10:00~17:00  
장소 감각체험실

박물관과 함께하는 문화체험

## 마음에 꽃 담다, 꽃 누르미

압화를 활용한 공예품 만들기

일시 1.13.(금) 16:30~18:00    장소 감각체험실  
대상 사전예약 관람객        참여방법 홈페이지 사전예약 12.26.(월)~1.8.(월)



박물관과 함께하는 문화체험

## 우리는 끝내 서로를 놓지 않았다 산악인 '박정현'

2012년 세계최초 패러글라이딩을 이용해 히말라야 2400km 횡단에 성공한 박정현 대장의 감동적인 생존스토리!

일시 1.25.(수) 17:30~19:00    장소 기획전시실 앞  
대상 박물관 관람객 누구나    참여방법 현장참여



문화가 있는 날

## 희망계층(지역아동센터)

지역아동센터와 함께하는 박물관 문화체험 시간

일시 1.25.(수) 16:30~18:30    장소 교육실(두암관 2층)  
대상 희망계층 40명 내외  
참여방법 전화예약(055-740-0666)



매달 마지막 수요일,  
박물관 야간 개장(21:00) 합니다.

한 달을 즐겁게 만드는 하루! 매달 마지막 수요일은 문화가 있는 날로 직장인들도 퇴근 후 이용이 가능하도록 박물관은 21:00까지 야간개장합니다.

문화가 있는 날



# 국립진주박물관 교육·문화체험 프로그램

아동, 청소년, 성인, 외국인 대상의 체험프로그램 및 일반 관람객을 위한 상설프로그램을 운영하고 있습니다. 박물관에서 전시 관람도 하고 체험프로그램도 참여해보세요.

※설 문화행사 기간(1.27. ~ 1.30.)에는 상설체험을 진행하지 않습니다.

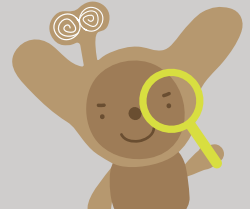


## 뽕잔이와 함께하는 박물관 탐험

교육

시청각 교육 및 전시실 관람, 연계체험

일시 1월(매주 화, 금) 10:30~11:45  
장소 전시실, 교육실(두암관 2층)  
대상 유치부 단체(40명 내외)  
참여방법 홈페이지 상시예약



## 한국문화의 향기를 느끼다

문화체험

영어, 중국어, 일어 전시해설 및 한국문화체험

일시 1월~12월 장소 박물관 실내·외  
대상 외국인 관람객  
참여방법 홈페이지 또는 전화예약(055-740-0698)



## 해설이 있는 박물관

전시해설

전시된 문화재를 쉽게 이해할 수 있어요!

운영시간 (10:20, 11:20, 13:20, 14:20, 15:20, 16:20)



## 진주대첩, 명량대첩

3D입체영화

1차 진주성 전투, 명량해전을 3D 입체로 보다

일시 상설상영, 10:00~17:00 장소 입체영상관(50석)  
대상 관람객  
참여방법 상영시간 10분 전 입장