

2 0 1 7 특 별 기 획 전

국립중앙박물관 소장품으로 보는

# 옛 중국인의 생활과 공예품 이야기

2017.4.11.(화) ~ 2017.6.18.(일)

기획전시실




국립진주박물관  
**휴관일·개관시간 변경**

휴관일 매주 월요일, 매년 1월 1일, 설 추석 당일  
개관시간 오전 9시 ▶ 오전 10시 ※ 7월 1일부터 변경

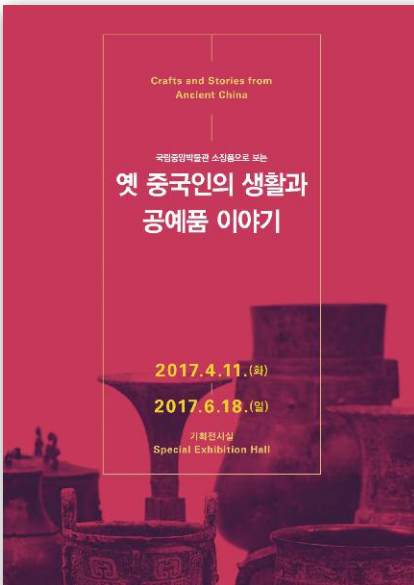


옛 중국인의 생활과 공예품 이야기

## 연계 SNS 이벤트

응모기간 4.11.(화)-5.14.(일)

### 특별전



Crafts and Stories from  
Ancient China

국립중앙박물관 소장품으로 보는  
**옛 중국인의 생활과  
공예품 이야기**

2017.4.11.(화)  
2017.6.18.(일)  
기획전시실  
Special Exhibition Hall

국립중앙박물관 소장품으로 보는

## 옛 중국인의 생활과 공예품 이야기

기간 4.11.(화)~6.18.(일) 장소 기획전시실

국립중앙박물관에서 기획한 '옛 중국인의 생활과 공예품'의 진주 전시로 국립중앙박물관이 소장하고 있는 옛 중국의 문화재를 통해 역사적 사건과 신화, 의례, 풍습 등을 살펴보고 당시 중국인의 생활상을 이야기로 풀어봅니다.

단순한 문화재의 감상이 아닌, 당시 중국 사회와 문화상이 가진 특징들을 흥미롭게 제시하는 전시가 될 것입니다.

### 특별전 연계 강연 중국인의 생활과 공예

정재훈(경상대 사학과 교수)

일시 4.12.(수) 14:00~16:00

장소 강당(두암관 2층)

대상 대학생 및 일반인 150명

참여 현장참여

## 박물관과 함께하는 공감



### 박물관과 함께하는 공감 집에서는 따라 하지마세요! 과학체험극

**일시** 4.15.(토) 14:00(1회) 17:00(2회)  
**장소** 강당(두암관 2층)  
**대상** 사전예약 관람객  
**참여** 홈페이지 사전예약(회당 선착순 132명)  
 ※ 예약일시: 4.10.(월) 12:00~공연 전일 24:00



### 박물관과 함께하는 공감 우당탕! 커다란 순무뽑기 대소동 인성동화 뮤지컬

**일시** 4.29.(토) 14:00(1회) 17:00(2회)  
**장소** 강당(두암관 2층)  
**대상** 사전예약 관람객  
**참여** 홈페이지 사전예약(회당 선착순 132명)  
 ※ 예약일시: 4.24.(월) 12:00~공연 전일 24:00

## 문화행사



### 제28회 문화재사랑 어린이 그림그리기

**일시** 4.17.(월), 14:00~17:00  
**장소** 박물관 전시실

**대상** 경남 초등학교 300명 내외  
**참여** 학교별 공문 사전신청

### 찾아가는 박물관 박물관 소개 및 체험활동

**일시** 4~11월 (3~4주 수·목)  
**장소** 참가학교 실내·외(강당, 체육관 등)

**대상** 서부경남지역 초등학교  
**참여** 학교별 공문 사전신청

## 교육프로그램

### 제6기 어린이박물관학교 박물관 및 지역의 역사문화를 배우다

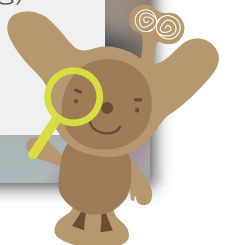
**일시** 4월(매주 토) 09:30~12:00  
**장소** 교육실(두암관 2층) 및 유적지  
**대상** 초등학교 5·6학년(45명)  
**참여** 홈페이지 사전예약 완료

### 그림책 읽어주는 박물관 그림책 읽기 및 연계 체험

**일시** 4.15.(토) 13:30(1회) 15:30(2회)  
**장소** 교육실(두암관 2층)  
**대상** 유치원생 동반가족 10가족  
**참여** 홈페이지 사전예약  
 ※ 4.4.(화)부터 선착순 접수

### 뽕잔이와 함께하는 박물관 탐험 시청각 교육 및 전시실 관람, 연계체험

**일시** 4월(매주 화, 금) 10:30~11:45  
**장소** 전시실, 교육실(두암관 2층)  
**대상** 유치부 단체(40명 내외)  
**참여** 전화 상시예약  
 (055-740-0670)



## 주말·성인 교육프로그램

### 과학으로 보는 우리 문화재

문화재를 보는 또다른 시각

일시 4.8.(토) 18:00~20:00

장소 교육실(두암관 2층), 전시실 등

대상 초등학교 저학년 20명

참여 홈페이지 사전예약

※ 3.28.(화)부터 선착순 접수

### 응답하라 1597!

정유재란, 7주갑

일시 4.22.(토) 15:30~17:30

장소 교육실(두암관 2층), 진주성 등

대상 초등학교 동반가족 10가족

참여 홈페이지 사전예약

※ 4.11.(화)부터 선착순 접수

### 청소년 박물관 그랜드 투어

오늘은 어느 박물관으로?

일시 4.8.(토) 07:30~19:00

장소 전국 국립박물관

대상 중학생 40여명

참여 홈페이지 사전예약

※ 3.28.(화)부터 선착순 접수

### 제14기 박물관대학

인문학의 꽃, 한국 미술사

일시 4.13.~27.(매주 목) 14:00~17:00

장소 강당(두암관 2층)

대상 일반인 120명

참여 홈페이지 사전예약, 현장참여 가능

※ 4.4.(화)부터 선착순 접수

### 박물관 고전 명작읽기

내 인생 단 한권의 명작

일시 4.17.~24.(매주 월) 13:30~16:30

장소 교육실(두암관 2층)

대상 대학생 및 일반인 50명

참여 홈페이지 사전예약

※ 4.4.(화)부터 선착순 접수

### 고전으로 배우는 인문학

옛 성인의 말씀으로 삶의 지혜 습득

일시 4.13.~27.(매주 목) 10:00~12:00

장소 교육실(두암관 2층)

대상 일반인 여성 40여명

참여 홈페이지 사전예약

※ 3.28.(화)부터 선착순 접수

## 문화가 있는 날

박물관과 함께하는 문화체험

### 마음에 꽃 담다, 꽃 누르미

압화를 활용한 공예품 만들기

일시 <6기> 4.26.(수) 19:00~20:30 <7기> 4.28.(금) 16:30~18:00

장소 감각체험실

대상 사전예약 관람객

참여 홈페이지 사전예약 ※ 예약일시 4.12.~4.19.(수)



박물관과 함께하는 문화체험 - Hello jinju 박물관 버스킹 말할거리

### 색소폰과 함께하는 소방관의 안전문화 이야기

진주평거 119센터장 강대문

일시 4.30.(일) 15:00~16:30

장소 기획전시실 앞

대상 관람객

참여 현장참여



## 상설체험프로그램

### 박물관 상설체험교실

체험교실

일시 상설운영, 10:00~17:00

대상 관람객

장소 감각체험실

내용 진주 오광대 탈 만들기, 탁본, 클레이 체험

참여 현장접수(단체는 홈페이지 예약)

### 한국 문화의 향기를 느끼다

한국역사  
문화체험

일시 1월~12월

대상 외국인 관람객

장소 박물관 실내·외

내용 영어, 중국어, 일어 전시해설

참여 홈페이지 또는 전화예약(055-740-0698)

### 해설이 있는 박물관

전시해설

전시된 문화재를 쉽게 이해할 수 있어요!

1일 6회

10:20, 11:20, 13:20, 14:20, 15:20, 16:20

### 진주대첩, 명량대첩

3D 입체영화

일시 상설상영, 10:00~17:00

대상 관람객

장소 입체영상관(50석)

내용 1차 진주성 전투, 명량해전을 3D입체로 보다!

참여 상영시간 10분 전 입장



국립진주박물관  
Jinju National Museum

TEL 055) 742-5951 FAX 055) 745-7020

[52692] 경남 진주시 남강로 626-35 jinju.museum.go.kr