

문화가 있는 삶, 행복한 대한민국

국립진주박물관 주요 행사 안내

08



특별전 <국제무역항 녹도와 하루노쓰지>
개막식 7.18.(월) 국립진주박물관 두암관

특별전시



사천 늑도 유적 발굴 30주년 기념 특별전

국제무역항 늑도와 하루노쓰지

기간 7.19.(화)~10.16.(일)
장소 두암관

사적 제450호 ‘사천 늑도 유적’ 발굴 30주년을 맞아 초기철기·원삼국시대 국제무역항으로서의 역할을 수행했던 늑도 유적의 전모를 공개한다. 2000년 전 동아시아 교역체계의 복원을 위하여 일본 이키(彦岐)섬 하루노쓰지(原の辻) 유적 출토 유물 147건 168점(日本國重要文化財 13건 13점 포함)이 일본이 아닌 해외에서는 처음으로 공개된다.

여름방학 특별 프로그램



가족과 친구들이 함께하는 1박 2일, 박물관 여름캠프!

일시 7.31.(일)~8. 1.(월)
대상 초등학생 4~6학년 45명
장소 박물관 일대
참여 홈페이지 사전예약(접수완료)

문화행사프로그램



튼튼이와 세균킹의 대결

어린이 위생 뮤지컬

일시 8.20.(토) 14:00(1회) / 18:00(2회)
대상 사전예약 관람객
장소 강당(두암관 2층)
참여 홈페이지 사전예약(회당 선착순 132명)
※ 예약일시 : 8.1.(월) 12:00~공연 전일 24:00



박물관 지붕, 소원을 엮다

박물관 새 단장 기념 소원적기 행사

일시 7.19.(화)~8.15.(월) 10:00~12:00 / 15:00~17:00
대상 관람객
장소 박물관 앞마당
참여 현장참여(기와 3,200장 소진 시 체험 종료)
※ 우천시 진행하지 않음

어린이·청소년 교육프로그램



청소년 직업체험교육

박물관 직업군별 체험실습

일시 8월 중 1일, 10:00~16:00

대상 고등학생 40명 이내

장소 박물관 일대

참여 전화예약(지속 접수)



뽕잔이와 함께하는 박물관 탐험

시청각 교육 및 전시실 관람, 연계체험

일시 8월~12월(매주 화) 10:30~12:00

대상 유치부 단체

장소 전시실, 교육실(두암관 2층)

참여 홈페이지 상시예약

주말 교육프로그램



과학으로 보는 우리 문화재

목재 유물의 제작기술과 보존처리

일시 8.13.(토) 18:00~20:00

대상 초등학생 1~3학년 20명
(학부모 동반 가능)

장소 전시실, 교육실(두암관 2층)

참여 8월 8일부터
홈페이지 선착순 접수



그림책 읽어주는 박물관

눈과 귀가 즐거운 공연

일시 8.20.(토) 14:00~15:00

대상 유치원생 동반가족 130여 명

장소 강당(두암관 2층)

참여 8월 15일부터
홈페이지 선착순 접수



응답하라! 1592

진주성 부루마블

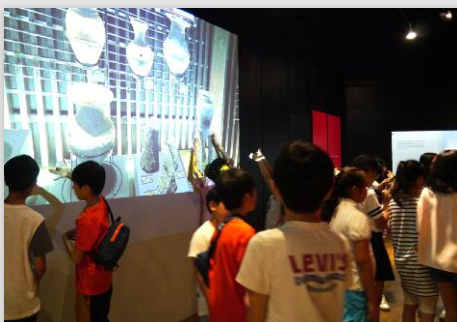
일시 8.27.(토) 18:00~20:00

대상 초등학생 1~6학년 20명
(학부모 동반 가능)

장소 전시실, 교육실(두암관 2층)

참여 8월 22일부터
홈페이지 선착순 접수

특별전 연계 교육 프로그램



국제무역항 녹도와 하루노쓰지

일시 8. 2.(화)~10.16.(일)

대상 초등학생 개인 또는 단체(40명 내외) ※개인은 활동지 풀이/단체는 프로그램 운영

장소 전시실 및 교육실

참여 7월 25일부터 홈페이지 접수



성인 교육프로그램



고전을 통해 배우는 인문학

인문학 강의

일시 8. 4.~8.25.(매주 목) 10:00~12:00
 대상 20세 이상 여성 28명
 장소 교육실(두암관 2층)
 내용 논어를 통해 배우는 삶의 지혜
 참여 사전예약(접수완료)

2016 상반기 교사연수

교사연수

일시 8. 8.(월)~8.12.(금) 09:30~17:00
 대상 경남지역 초, 중, 고 교사(교원) 40명
 장소 교육실 및 유적지 현장
 참여 사전예약



늑도와 하루노쓰지를 통해 본 동아시아 교류의 양상

심포지움

일시 8. 27.(토) 09:00~18:00
 대상 국립박물관을 포함한 관련기관 및 연구자, 관련 학회
 장소 강당(두암관 2층)



상설체험프로그램



박물관 상설체험교실

체험교실

- 일시 상설운영, 10:00~17:00
- 대상 관람객
- 장소 감각체험실
- 내용 진주 오광대 탈 만들기, 탁본, 클레이 체험
- 참여 현장접수(단체는 홈페이지 예약)

한국 문화의 향기를 느끼다

한국역사문화체험

- 일시 1월~12월
- 대상 10인 이상의 외국인 관람객
- 장소 박물관 실내·외
- 내용 영어, 중어, 일어 전시해설
- 참여 홈페이지 또는 전화예약(055-740-0698)



해설이 있는 박물관

전시해설

국립진주박물관의 해설가가 전시를 설명해드립니다.

1일 6회 (10:20, 11:20, 13:20, 14:20, 15:20, 16:20)

진주대첩, 명량대첩

3D입체영화

- 일시 상설상영, 10:00~17:00
- 대상 관람객
- 장소 입체영상관(50석)
- 내용 1차 진주성 전투, 명량해전을 3D 입체로 보다!
- 참여 상영시간 10분 전 입장



야간개장



타잔 (2D, 애니메이션, 94분)

박물관에서 영화보기

- 일시 8. 6.(토) 17:00~19:00
- 대상 관람객
- 장소 강당(두암관 2층)
- 참여 현장참여(선착순 132명)

한 달을 즐겁게
만드는 하루

문화응성



매달 마지막 수요일 문화가 있는 날,
박물관 21:00까지 야간개장



희망계층(지역아동센터)

전시관람 및 체험활동

일시 8.31.(수) 16:30~18:30
대상 희망계층 40명 내외
장소 교육실(두암관 2층)
참여 전화예약(055-740-0666)

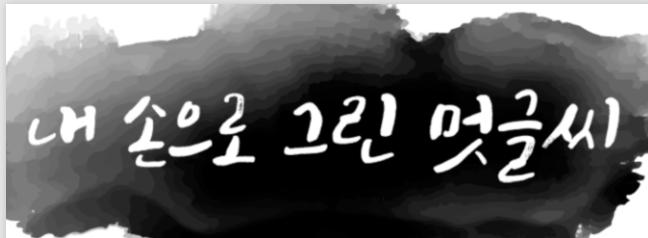
고녀석, 만나겠다(애니메이션, 89분)

박물관에서 영화보기

일시 8.31.(수) 16:00~18:00
대상 박물관 관람객
장소 강당(두암관 2층)
참여 현장참여(선착순 132명)



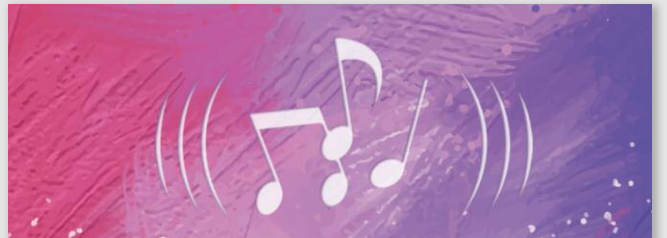
박물관과 함께하는 문화체험



내 손으로 그린 멋글씨

어렵지 않아요! 내 손으로 완성하는 캘리그래피

일시 <1기> 7.29./8.12.(금) 16:30~18:00
대상 사전예약 관람객
장소 감각체험실
참여 홈페이지 사전예약(1기 접수완료)
※ 2기 예약일시: 8. 8.(월)~8.16(수)



마음속 소리를 찾아서

음악을 통해 마음을 표현해 보다!

일시 8.31.(수) 19:00~20:30
대상 사전예약 관람객
장소 강당(두암관 2층)
참여 홈페이지 사전예약
※ 예약일시: 8. 8.(월)~8.16(수)



특별전 페이스북 이벤트 7.19.(화)~8.17.(수)

전시 관람 인증사진과 #해시태그로 페이스북 공유하고 선물받자!
#국립진주박물관 #늑도 #하루노쓰지 #이벤트



국립진주박물관
Jinju National Museum

TEL 055) 742-5951 FAX 055) 745-7020
[52692] 경남 진주시 남강로 626-35 jinju.museum.go.kr