



2016년 새해가 밝았습니다

지난 30여 년 간 국립진주박물관은 서부 경남 지역의 중심 박물관으로서 임진왜란의 역사와 지역의 역사문화를 조명하고자 노력하여 왔습니다.

새해에는 <진주상무사>, <국제무역항 늑도와 하루노쓰지>, <이순신> 등 다양한 주제의 특별전을 개최할 것입니다. 특히, 늑도 유적 발굴 30주년을 맞아 열리는 특별전 <국제무역항 늑도와 하루노쓰지>는 국제교류사적인 측면에서 서부 경남 지역의 중요성을 부각하면서 고대 동아시아 지역 간 교류의 역사를 살피는 전시가 될 것입니다. 또한, 전시와 연계된 다양한 박물관교육 프로그램을 개발하여, '시민과 함께하는 박물관'으로 발돋움 하겠습니다.

새로운 마음으로 도약하는 병신년丙申年, 다사로운 사랑으로 국립진주 박물관을 지켜봐주십시오. 여러분께서도 힘찬 한 해 보내시기 바랍니다.

국립진주박물관 관장 **최영창**



교육
프로그램



박물관을 이끌어 가는 사람들 박물관 직업군별 매칭 실습 프로그램!

일시 1.12.(화)~1.15.(금), 13:30~17:30
장소 박물관 일대

대상 고등학생 30명 내외
접수 1. 4.(월)부터 홈페이지 예약(선착순 모집)



별잔이와 함께하는 박물관 탐험 시청각 교육 및 전시실 탐험, 체험

일시 1월~12월 (매주 화, 목요일)
장소 박물관 전시실, 체험실
대상 유치부 단체
접수 홈페이지 예약



문화강좌
프로그램



스냅사진, 순간을 담다

박물관에서 배우는 사진 강좌

일시 1.27.(수) / 19:00~20:30
장소 박물관 강당
대상 사전예약 관람객(선착순 20명)
접수 홈페이지 예약

※ 수강신청 접수기간: 2016.1.2.~1.15.(14일간)

나만의 책 만들기

내가 쓰고, 그려서 만드는, ONLY ONE !

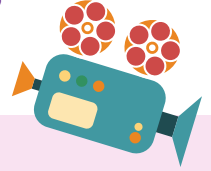
일시 1.29.(금) / 17:00~18:00
장소 박물관 강당
대상 사전예약 관람객(선착순 20명)
접수 홈페이지 예약

※ 수강신청 접수기간: 2016.1.2.~1.15.(14일간)

한 달을 즐겁게 만드는 하루

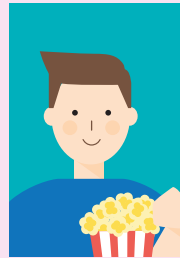
매달 마지막 수요일 문화가 있는 날, 박물관 21:00까지 야간개장

매달 마지막 수요일 문화가 있는 날,
박물관 21:00까지 야간개장



희망계층 초청 프로그램

일시 1.27.(수)
장소 박물관 전시실, 체험실
대상 희망계층 40명~80명
내용 전시관람 및 연계체험
접수 전화예약(055-740-0666)



박물관에서 영화보기

일시 1.27.(수), 17:00~19:00
장소 박물관 강당
대상 박물관 관람객
영화 완득이(드라마/107분)
참여 현장참여(선착순 132명)



박물관 상설체험교실

탁본, 진주오광대탈만들기, 클레이 체험

상설운영, 10:00~17:00
관람객 / 감각체험실
현장접수(단체는 홈페이지 예약)



한국 문화의 향기를 느끼다

영어, 중국어, 일어 전시해설 및 한국문화체험

1월~12월 / 박물관 실내·외
3인 이상의 외국인 관람객
홈페이지 또는 전화접수(740-0698)



3D입체영화 진주대첩, 명량대첩

1차 진주성 전투 및 명량해전을
3D입체로 보다!

상설상영, 10:00~17:00
관람객 / 입체영상관(50석)
상영시간 10분 전 입장



국립진주박물관
Jinju National Museum

TEL 055) 742-5951 FAX 055) 745-7020
[52692] 경남 진주시 남강로 626-35 jinju.museum.go.kr