



제28회 문화재사랑 어린이 그림그리기  
4.17.(월). 임진왜란실



국립진주박물관  
**휴관일·개관시간 변경**  
휴관일 매주 월요일, 매년 1월 1일, 설 추석 당일  
개관시간 오전 9시 ▶ 오전 10시 ※ 7월 1일부터 변경

옛 중국인의 생활과 공예품 이야기  
**연계 SNS 이벤트**  
응모기간 4.11.(화)~5.14.(일)



**특별전**

Crafts and Stories from Ancient China

국립중앙박물관 소장품으로 보는  
**옛 중국인의 생활과 공예품 이야기**

2017.4.11.(화)  
2017.6.18.(일)  
기획전시실  
Special Exhibition Hall



국립중앙박물관 소장품으로 보는  
**옛 중국인의 생활과 공예품 이야기**  
기간 4.11.(화)~6.18.(일) 장소 기획전시실

국립중앙박물관에서 기획한 ‘옛 중국인의 생활과 공예품’의 진주 전시로 국립중앙박물관이 소장하고 있는 옛 중국의 문화재를 통해 역사적 사건과 신화, 의례, 풍습 등을 살펴보고 당시 중국인의 생활상을 이야기로 풀어봅니다.  
단순한 문화재의 감상이 아닌, 당시 중국 사회와 문화상이 가진 특징들을 흥미롭게 제시하는 전시가 될 것입니다.

## 박물관과 함께하는 공감(共感)



### 박물관과 함께하는 공감(共感) 버블J의 언빌리버블쇼

마술&버블쇼

**일시** 5.13.(토) 14:00(1회) 17:00(2회)  
**장소** 강당(두암관 2층)  
**대상** 사전예약 관람객  
**참여** 홈페이지 사전예약(회당 선착순 132명)  
 ※ 예약일시: 5.8.(월) 12:00~공연 전일 24:00

## 박물관 주간 기념 야외공연



### 박물관 주간 기념 야외공연 뮤지컬 갈라쇼!

지킬앤하이드부터 겨울왕국까지

**일시** 5.20.(토) 16:00(1회) 19:00(2회)  
**장소** 박물관 앞마당  
**대상** 관람객  
**참여** 현장 참여

## 문화행사



### 문화재사랑 어린이 그림전

그림대회 입상작 50작품 전시

**기간** 5.2.(화)~5.28.(일)  
**장소** 박물관 회랑

### 박물관과 함께하는 어린이 문화축제

어린이날 맞이 문화체험 활동

**일시** 5.5.(금) 10:00~17:00  
**장소** 박물관 일대  
**대상** 관람객  
**내용** 전통 공예품 만들기, 페이스페인팅, 요술풀선, 캐리커처 등

## 교육프로그램

### 제6기 어린이박물관학교

박물관 및 지역의 역사문화를 배우다

**일시** 5.13/20/27.(토) 09:30~12:00  
**장소** 박물관 및 대가야박물관(답사)  
**대상** 초등학교 5·6학년(45명)  
**참여** 홈페이지 사전예약 완료

### 그림책 읽어주는 박물관

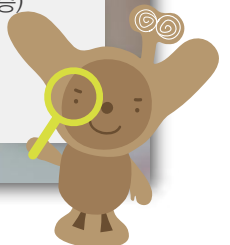
가족이 행복해지는 그림책 읽기 및 연계 체험

**일시** 5.20.(토) 13:30(1회)/ 15:30(2회)  
**장소** 교육실(두암관 2층)  
**대상** 유치원생 동반가족 10가족  
**참여** 홈페이지 사전예약  
 ※ 5.10.(수)부터 선착순 접수

### 뽕잔이와 함께하는 박물관 탐험

시청각 교육 및 전시실 관람, 연계체험

**일시** 5월(매주 화, 금) 10:30~11:45  
**장소** 전시실, 교육실(두암관 2층)  
**대상** 유치부 단체(40명 내외)  
**참여** 홈페이지 상시예약



## 주말·성인 교육프로그램

### 과학으로 보는 우리 문화재

문화재를 보는 또다른 시각

**일시** 5.13.(토) 18:00~20:00  
**장소** 교육실(두암관 2층), 진주성 등  
**대상** 초등학교 저학년 20명  
**참여** 홈페이지 사전예약  
 ※ 5.2.(화)부터 선착순 접수

### 응답하라 1597!

정유재란, 7주갑

**일시** 5.27.(토) 15:30~17:30  
**장소** 교육실(두암관 2층), 진주성 등  
**대상** 초등학교 동반가족 10가족  
**참여** 홈페이지 사전예약  
 ※ 5.16.(화)부터 선착순 접수

### 청소년 박물관 그랜드 투어

오늘은 어느 박물관으로?

**일시** 5.20.(토) 08:00~18:00  
**장소** 국립광주박물관 및 유적지  
**대상** 중학생 30명  
**참여** 홈페이지 사전예약 완료

### 제14기 박물관대학

인문학의 꽃, 한국 미술사

**일시** 5.11/18/25.(목) 14:00~17:00  
**장소** 강당(두암관 2층) 및 유적지  
**대상** 일반인 150명  
**참여** 현장참여 가능

### 박물관 고전 명작읽기

내 인생 단 한권의 명작

**일시** 5.15/22/30.(월·화) 13:30~16:30  
**장소** 교육실(두암관 2층) 및 유적지(인천일대)  
**대상** 대학생 및 일반인 40명  
**참여** 홈페이지 사전예약 완료

### 고전으로 배우는 인문학

옛 성인의 말씀으로 삶의 지혜 습득

**일시** 5.11/25.(목) 10:00~12:00  
**장소** 교육실(두암관 2층)  
**대상** 일반인 여성 40명  
**참여** 홈페이지 사전예약 완료

## 문화가 있는 날

### 박물관과 함께하는 문화체험

#### 마음에 꽃 담다, 꽃 누르미

압화를 활용한 공예품 만들기

**일시** <8기> 5.31.(수) 19:00~20:30  
**장소** 감각체험실  
**대상** 사전예약 관람객  
**참여** 홈페이지 사전예약 ※ 예약일시 5.17.~5.24.(수)



### 박물관과 함께하는 문화체험 - Hello jinju 박물관 버스킹 말할거리

#### 겉쟁이 시골 아줌마의 좌충우돌 산티아고 순례기

누룩공방 배나무실 대표 박미희

**일시** 5.28.(일) 15:00~16:30  
**장소** 기획전시실 앞  
**대상** 관람객  
**참여** 현장참여



## 상설체험프로그램

### 박물관 상설체험교실

체험교실

**일시** 상설운영, 10:00~17:00  
**대상** 관람객  
**장소** 감각체험실  
**내용** 진주 오광대 탈 만들기, 탁본, 클레이 체험  
**참여** 현장접수(단체는 홈페이지 예약)

### 한국 문화의 향기를 느끼다

한국역사 문화체험

**일시** 1월~12월  
**대상** 외국인 관람객  
**장소** 박물관 실내·외  
**내용** 영어, 중국어, 일어 전시해설  
**참여** 홈페이지 또는 전화예약(055-740-0698)

### 해설이 있는 박물관

전시해설

전시된 문화재를 쉽게 이해할 수 있어요!

1일 6회

10:20, 11:20, 13:20, 14:20, 15:20, 16:20

### 진주대첩, 명량대첩

3D 입체영화

**일시** 상설상영, 10:00~17:00  
**대상** 관람객  
**장소** 입체영상관(50석)  
**내용** 1차 진주성 전투, 명량해전을 3D입체로 보다!  
**참여** 상영시간 10분 전 입장



국립진주박물관  
Jinju National Museum

TEL 055) 742-5951 FAX 055) 745-7020

[52692] 경남 진주시 남강로 626-35 jinju.museum.go.kr